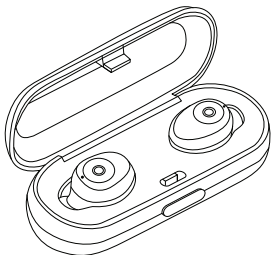


# iQ Podz™ 06



## Manuel d'utilisation pour Véritables Ecouteurs Sans Fil

IQPODZ06

Bluetooth® v5.0

iqpodz.ca

### MESURES DE SÉCURITÉ

Si vous décidez d'utiliser les iq podz en conduisant, veuillez respecter les lois de conduite y afférentes.

Gardez tous les équipements et accessoires hors de portée des enfants et des animaux car ils peuvent causer l'étouffement s'ils sont avalés.

Abstenez-vous d'utiliser ce produit dans des températures extrêmes (en dessous de -20 degrés centigrades ou plus de 45 degrés centigrades)

Les températures extrêmes peuvent réduire la capacité de charge de l'appareil et raccourcir la durée de vie de la batterie.

Abstenez-vous d'utiliser des produits

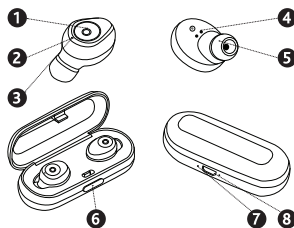
abrasifs pour nettoyer les Podz.

Ne laissez pas traîner les Podz à proximité des objets tranchants de peur de rayer et d'endommager l'appareil.

L'exposition aux fortes pluies et à la moisissure peut sévèrement endommager le produit. La submersion de ce produit dans un liquide pourrait causer des dégâts irréversibles sur les Podz.

Faites preuve de prudence lorsque vous écoutez un contenu multimédia à volume élevé pendant de longues périodes car cela pourrait endommager votre audition à la longue.

### APPARENCE



- 1 - Bouton Principal
- 2 - Indicateur de charge
- 3 - Microphone
- 4 - Broches de charge
- 5 - Embouts d'oreille
- 6 - Boîtier de charge
- 7 - Indicateur de charge du boîtier
- 8 - Port de charge Micro USB

### PORT DES PODZ

Enlevez les Podz du boîtier et identifiez les écouteurs Droit **R** et gauche **L**

en regardant les icônes sur les Podz. Celles-ci sont indicatrices de l'oreille correspondante.

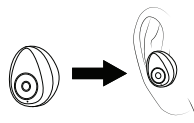


**R** Ecouteur Droit



**L** Ecouteur Gauche

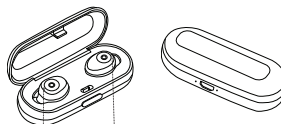
Mettez le Podz **R** dans l'oreille droite et le Podz **L** dans l'oreille gauche.



Ajustez les Podz doucement jusqu'à ce qu'ils soient fermement en place.

### CHARGER LES PODZ

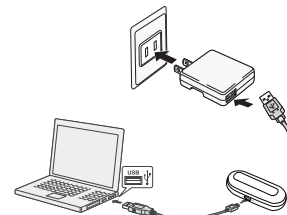
Placez les deux Podz dans le boîtier. Les indicateurs de charge des Podz s'illumineront en rouge lors de la charge et s'éteindront automatiquement une fois la charge terminée.



Indicateurs de charge des Podz

### CHARGER LE BOÎTIER

Utilisez le câble de charge Micro USB inclus et connectez le boîtier à une source d'énergie.

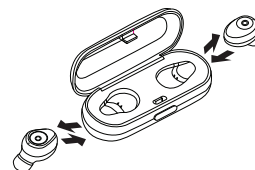


### Notes Importantes :

- Veuillez utiliser le câble de charge Micro USB inclus pour charger cet appareil. Utiliser un câble tiers risque d'endommager l'appareil.
- N'essayez pas d'ouvrir de force la batterie intégrée car ceci pourrait endommager l'appareil.
- Une fois l'appareil pleinement chargé, il perdra automatiquement de l'énergie s'il n'est pas utilisé. Il est recommandé de charger l'appareil après une période de non-utilisation.

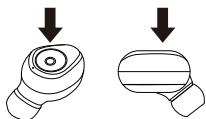
### JUMELAGE BLUETOOTH

1. Enlevez les Podz du boîtier. Ils s'allumeront et entreront en mode Jumelage Auto. L'indicateur lumineux du Podz **R** (Droit) affichera tour à tour des lumières rouge et bleu, signifiant que les Podz sont prêts à être jumelés à un appareil Bluetooth.



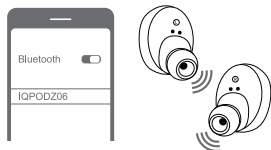
**Nota :** Si les Podz sont éteints, appuyez et maintenez enfoncés le bouton principal des Podz **R** (Droit)

et **L** (Gauche) pendant 2 secondes pour allumer. Les Podz entreront automatiquement en mode jumelage.



2. Accédez à la liste de connexion Bluetooth sur votre téléphone intelligent ou tablette et cherchez « **IQPODZ06** ». Cliquez ensuite sur Connecter. Une fois la connexion établie, vous entendrez « **Connected** », indiquant que les Podz sont bel et bien connectés à l'appareil Bluetooth.

**Nota** : Une fois que les Podz ont été jumelés à un appareil Bluetooth, ils se connecteront automatiquement à ce dernier à l'avenir.



## FONCTIONS DES BOUTONS PRINCIPAUX

**Allumer** : Appuyez et maintenez enfoncés les boutons principaux des Podz Droit **R** et Gauche **L** pendant 2 secondes pour allumer.

**Eteindre** : Appuyez et maintenez enfoncés les boutons principaux des Podz Droit **R** et Gauche **L** pendant 5 secondes pour éteindre.

**Lecture/Pause Musique** : Appuyez sur le bouton principal du Podz Droit **R** ou Gauche **L** pour écouter ou interrompre la musique ou les vidéos.

**Musique Suivante/Précédente** : Appuyez deux fois de suite sur le bouton principal du Podz Droit **R** pour aller à la chanson suivante. Appuyez doublement sur le bouton principal du Podz Gauche **L** pour aller à la chanson précédente.

**Volume +/-** : Appuyez trois fois sur le bouton principal du Podz Droit **R** pour augmenter le volume. Appuyez trois fois sur le bouton principal du Podz Gauche **L** pour diminuer le volume.

**Répondre à un appel** : Appuyez sur le bouton principal du Podz Droit **R** ou Gauche **L** pour accepter un appel entrant.

**Terminer un appel** : Appuyez sur le bouton principal du Podz Droit **R** ou Gauche **L** pour mettre fin à un appel. Une fois l'appel terminé, vous entendrez 'Call Ended' dans le Podz droit **R**.

**Refuser un appel** : Appuyez et maintenez enfoncés le bouton principal du Podz Droit **R** ou Gauche **L** pendant 2 secondes pour refuser un appel. Une fois que vous avez refusé l'appel, vous entendrez 'Call Reject' dans le Podz Droit **R**.

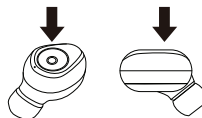
**Assistant Google/Siri** : Si les Podz sont en veille ou si vous êtes en train d'écouter de la musique, appuyez longuement sur le bouton principal du Podz Droit **R** ou Gauche **L**. Ceci

activera la Composition Vocale sur votre téléphone intelligent.

**Nota** : Cette fonction n'est disponible que sur les appareils dotés de l'Assistant Google ou Siri.

### Rétablir les réglages d'usine :

Quand les Podz sont éteints, appuyez simultanément et maintenez enfoncés les boutons principaux des Podz Droit **R** et Gauche **L** pendant 10 secondes jusqu'à ce que l'indicateur lumineux clignote.



## SPECIFICATIONS

Bluetooth	V5.0
Distance d'opération	Jusqu'à 10 mètres
Fréquence	2,4GHz-2,48GHz
Batterie des Podz	50Mah Batterie Li-Polymère
Tension de charge des Podz	DC 5±0,25V
Temps de charge des Podz	1,5 heures
Batterie du boîtier	450Mah Batterie Li- Polymère
Tension de charge du boîtier	DC 5±0,25V
Durée de charge du boîtier	1,5 heures
Temps d'écoute de la musique	Jusqu'à 3 heures
Temps de conversation téléphonique	Jusqu'à 3 heures
Temps de veille	Jusqu'à 100 heures

## DEPANNAGE

**Les Podz ne s'allument et ne s'éteignent pas automatiquement.**  
Chargez les Podz pendant 1 à 2 heures. Il se pourrait que votre batterie soit déchargée.

**Les Podz ne s'allument pas quand je les enlève du boîtier**  
Chargez le boîtier et les Podz pendant 1 à 2 heures. Il se pourrait que votre batterie soit déchargée.

### Il n'y a pas de son après le jumelage des Podz

Réessayez de jumeler votre appareil Bluetooth aux Podz. Vos Podz n'ont peut-être pas été jumelés correctement.

**Les Podz Droit **R** et Gauche **L** ne se jumellent pas automatiquement une fois allumés**

Si l'auto-jumelage ne fonctionne pas, rétablissez les réglages d'usine. Il se pourrait que vous ayez trop d'appareils jumelés.

**L'indicateur lumineux du boîtier ne s'allume pas pendant la charge**  
Vérifiez que le Micro câble USB est bien branché.

## SERVICE A LA CLIENTELE

Pour plus d'informations ou des questions, contactez le département du service à la clientèle.

**Courriel** : iqpodz@gentec-intl.com ou  
**Téléphone** : 905-513-7733

**Visitez iqpodz.ca pour des vidéos de jumelage facile et plus d'informations.**